

109 年 四技二專

統一入學測驗

設計群 專業科目(二)

基礎圖學（術科考試）

基礎圖學（共 40 分）

請繪製出圖(一)的等角立體圖與圖(二)的剖視圖

1. 主題說明：

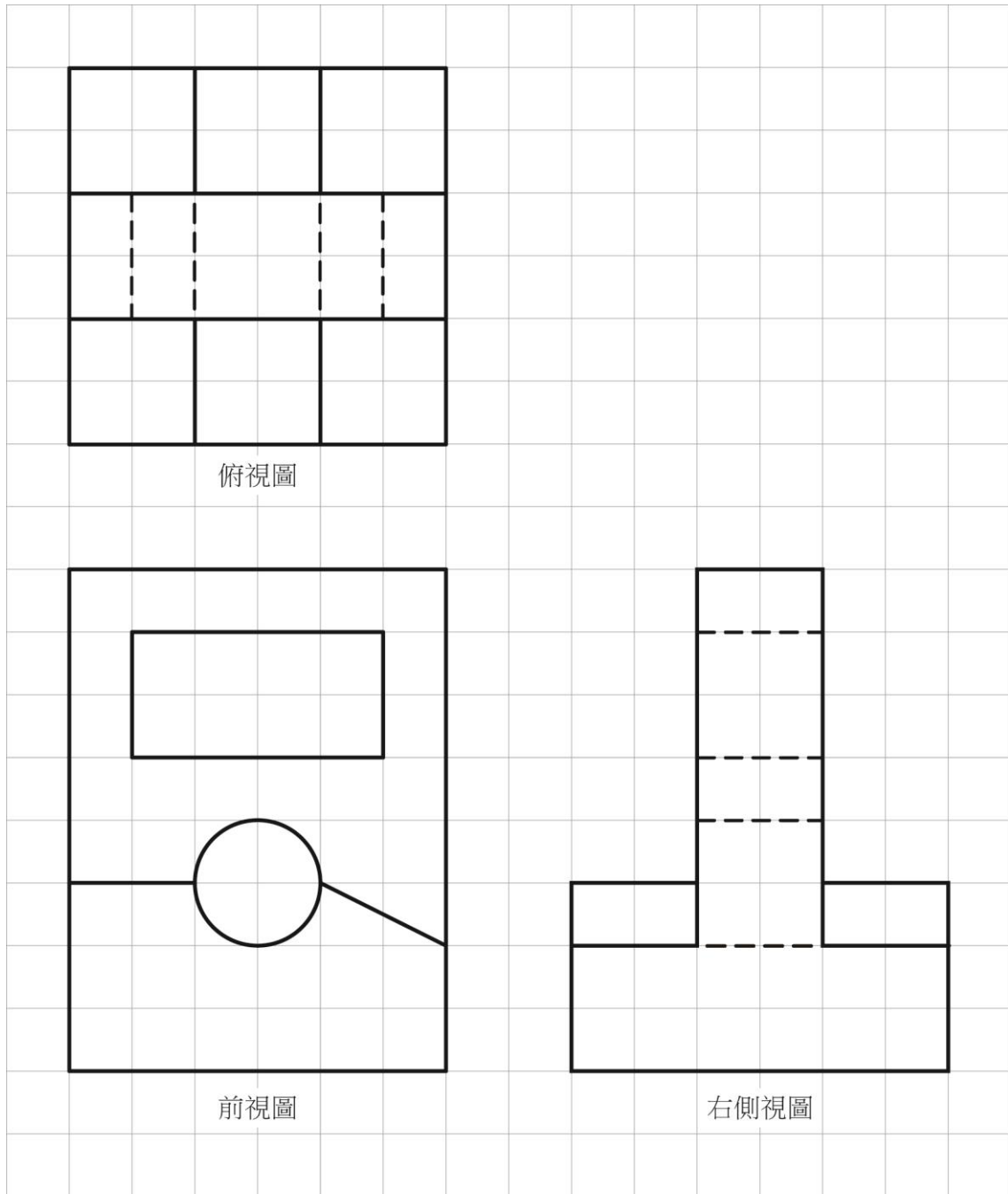
- (1)圖(一)是採第三角法繪製某物體的三視圖，圖中的參考格線每格為 10 mm，請依圖(一)的內容，繪製出 120° 等角立體圖。
- (2)圖(二)為圖(一)的前視圖，請繪製圖(二)的 A-A 剖視圖。

2. 製圖規定：

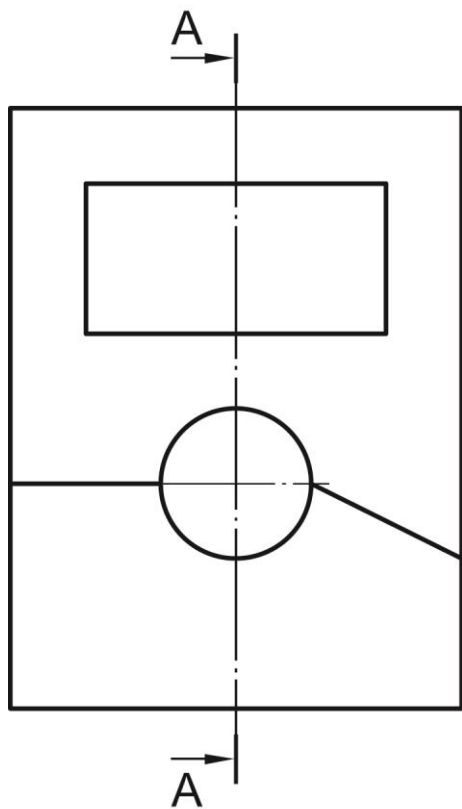
- (1)須於第二題答案欄內作答。

3. 製圖要求：

- (1)須符合 CNS 製圖標準，繪圖比例為 1：1。
- (2)須用製圖工具繪製，不得徒手繪製。
- (3)請用黑色鉛筆繪製，不須標註尺寸，不須上墨，不須繪製參考格線；應保持畫面整潔。



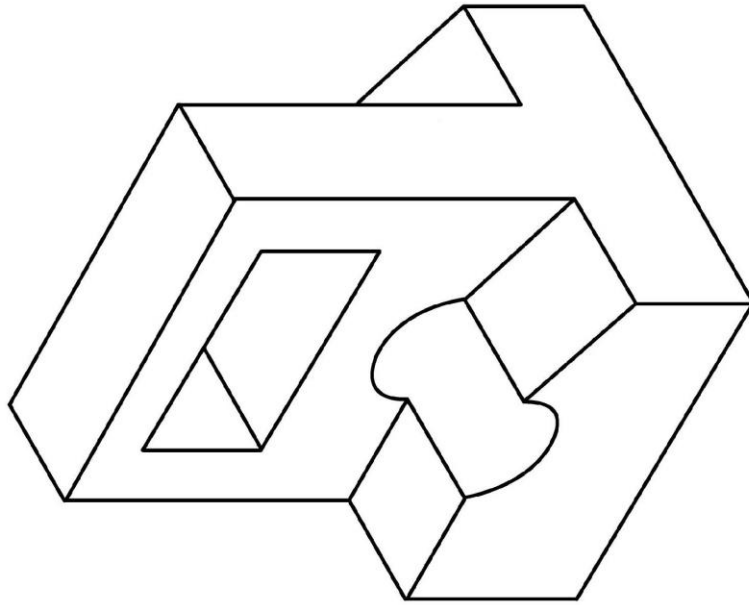
圖(一)



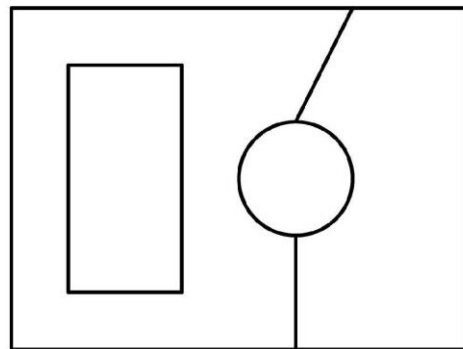
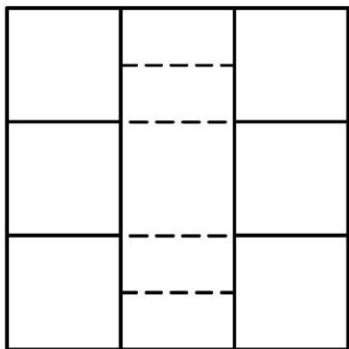
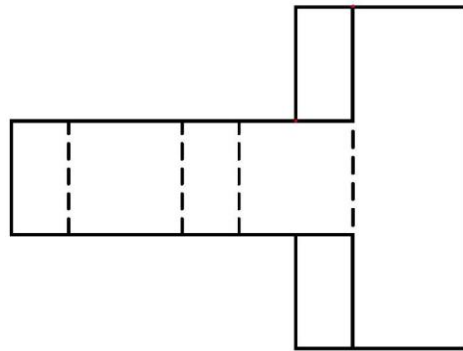
圖(二)

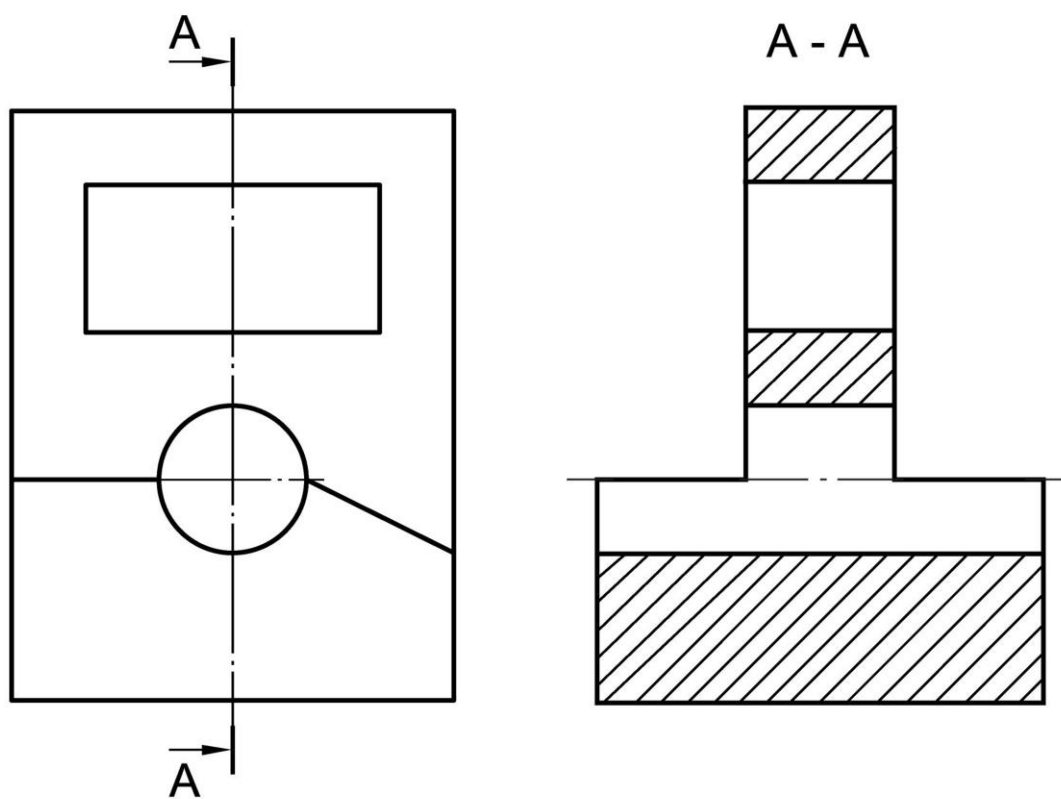
解題要點

解答



(一) 等角立體圖





(二) 圖的剖視圖